



# Club Speakers

Uppgraderade flerementhögtalare och komponentsystem konstruerade för att leverera JBL-prestanda i världsklass och överlägsen passform på de flesta fabriks högtalarplatser.



Club 322F



Club 422F



Club 522F



Club 620F



Club 622



Club 602C



Club 602CTP



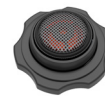
Club 6422F



Club 8622F



Club 9632



Club 3412T

## Pro Car Audio av JBL.

Club koaxial- och komponenthögtalare ger JBL Pro Sound till fler fordon. Deras kompakta konstruktion innebär att de passar in i fler fordon än många av våra konkurrenter, och deras höga känslighet ger enastående prestanda även med måttligt specificerade fabrikkssystem. Robusta polypropylen-membran med Plus One™-konstruktion ger hård bas och lång livslängd. Kantdrivna silkesdomediskanter levererar bredare och jämnare högfrekvensrespons och låter aldrig vasst oavsett volym. Komponentsystemen har Starfish™-diskantmonteringsadapter och I-Mount-diskantmonteringskit för enkel installation. Finns i en rad standardstorlekar: 3 tum, 4 tum, 5 1/4 tum, 6 1/2 tum, 6x8 tum och 4x6 tum koaxial, 3-vägs 6x9 tum och 3/4-tums diskant – de är perfekta uppgraderingar från fabriks högtalarna.

## Funktioner

- ▶ Plus One™-basmembran
- ▶ Kantdriven silkesdomediskant
- ▶ Grund design för större monteringsmöjligheter
- ▶ Justerbar diskantnivå
- ▶ Akustiskt dämpat, UV-resistent polypropylenmembran
- ▶ Större magnet, större effekthantering
- ▶ Speciell diskantkapselkonstruktion för akustisk justering i olika lyssnarpositioner
- ▶ Starfish™-diskantmonteringsadapter
- ▶ I-Mount-diskantmonteringskit

## Funktioner och fördelar

### Plus One™-basmembran

Patenterade (US patent 7,548,631) Plus One™-membran ger mer övergripande membranyta än andra högtalare av samma storlek, vilket resulterar i högre känslighet, ökad lågfrekvens effekt och större musikalisk karaktär.

### Kantdriven silkesdomediskant

Club 422F, Club 522F, Club 622, Club 8622F, Club 9632 har alla en helt kantdriven silkesdomediskant som ger ett bredare och jämnare högfrekvenssvar, låter aldrig hård oavsett utgångsnivå jämfört med de vanligare w-domerna.

### Grund design för större monteringsmöjligheter

Club 620F har en kompakt design för 6,5 tum som gör att de passar i stort sett alla fordon som finns på vägarna idag. Det betyder Signature JBL-ljud i fler fordon.

### Justerbar diskantnivå

Komponentsystemen Club 622 och Club 602C, Club 602CTP har diskantnivåstyrning på 0 dB eller +3 dB för att optimera systemlinjäritet baserat på installationsplats.

### Akustiskt dämpat, UV-resistent polypropenmembran

Alla Club-högtalares basmembran är konstruerade för att leverera ren ljudkvalitet utan resonanser, samtidigt som de klarar den krävande värmen och luftfuktigheten i bilmiljön.

### Större magnet, större effekthantering

Den nya Club-serien har en större magnet som ger högre effekthantering än konkurrenter i liknande prisklasser.

### Speciell diskantkapselkonstruktion för akustisk justering i olika lyssnarpositioner

Club 602CTP-komponenthögtalarsystemet har inte bara Starfish™-diskantmonteringsadapter och I-Mount-diskantmonteringskit, utan erbjuder även den nya installationsmöjligheten diskantkapsel. Den är lätt att installera och diskantens vinkel kan justeras upp och ner, även efter montering, vilket gör att du kan styra akustiska prestanda i olika lyssnarpositioner.

### Starfish™-diskantmonteringsadapter

Club 602C-komponenthögtalarsystemet har Starfish™-diskantmonteringsadapter. Starfish-diskantmonteringsadaptern möjliggör enkel montering av diskantelementet bakom fabriks galler och på platser som A-stolpen. Den har också sex avbrytbara monteringsflikar för att ge många monteringskonfigurationer. Diskanten kan monteras utanpåliggande eller infälld. Diskanthögtalaren kan enkelt nås för underhåll, hela enheten behöver inte tas bort.

### I-Mount-diskantmonteringskit

I-Mount™-diskantmonteringsystemet (patent nr 5,859,917) möjliggör enkel och mångsidig installation av diskanthögtalare i vart och ett av komponentsystemen. Det innehåller en kåpa och monteringshårdvara för ytmontering. Med 1,75 tum utsnitt och 1 tum monteringsdjup blir installationen en enkel match. Detta gör det möjligt för diskanterna att vara inbyggda och kan vinklas upp till ± 40 grader. Låsmuttrar ingår för att hålla allt på plats, och diskanten kan bytas ut utan hela enheten tas bort.

## Detta finns i lådan:

### Club 322F

2 x högtalare  
1 x skumpackning

2 x distanser  
2 x diskantelement

### Club 422F

2 x högtalare  
1 x skumpackning

### Club 602CTP

2 x högtalare  
2 x högtalargaller  
2 x multihålsadapterringar i plast  
1 x skumpackning  
2 x crossovers  
2 x diskantelement  
2 x fästen för infälld montering  
2 x gängad adapter för infälld montering  
2 x kopp för utanpåliggande montering  
2 x Starfish-diskantmonteringsenhet  
2 x låsring i plast  
36 x skruvar  
8 x snabbclips  
4 x distanser  
2 x brickor  
2 x diskantkapsel  
2 x 3M-skum

### Club 522F

2 x högtalare  
1 x skumpackning

### Club 620F

2 x högtalare  
1 x skumpackning  
16 x skruvar  
8 x snabbclips  
8 x multihålsadapterringar i plast

### Club 622

2 x högtalare  
2 x högtalargaller  
1 x skumpackning  
16 x skruvar  
8 x snabbclips  
8 x multihålsadapterringar i plast

### Club 6422F

2 x högtalare  
1 x skumpackning

### Club 8622F

2 x högtalare  
1 x skumpackning

### Club 3412T

2 x diskantelement  
2 x fästen för infälld montering  
2 x gängad adapter för infälld montering  
2 x kopp för utanpåliggande montering  
2 x Starfish-diskantmonteringsenhet  
2 x låsring i plast  
6 x skruvar  
2 x delningsfilterkontakt  
2 x distanser  
2 x brickor

### Club 9632

2 x högtalare  
2 x täcknät  
1 x skumpackning  
8 x skruvar  
8 x snabbclips

### Club 602C

2 x högtalare  
2 x högtalargaller  
2 x multihålsadapterringar i plast  
1 x skumpackning  
2 x crossovers  
2 x diskantelement  
2 x fästen för infälld montering  
2 x gängad adapter för infälld montering  
2 x kopp för utanpåliggande montering  
2 x Starfish-diskantmonteringsenhet  
2 x låsring i plast  
30 x skruvar  
8 x snabbclips



## Tekniska specifikationer:

### Club 322F

3,5-tums (87mm) tvåvägshögtalare för bil

Effekt: 25 W RMS (75 W topp)

Känslighet (vid 2,83 V/m): 89 dB

Frekvensåtergivning: 90 Hz – 20 kHz

Nominell impedans: 3,0 ohm

### Club 422F

4-tums (100 mm) tvåvägshögtalare för bil

Effekt: 35 W RMS (105 W topp)

Känslighet (vid 2,83 V/m): 90 dB

Frekvensåtergivning: 75 Hz – 20 kHz

Nominell impedans: 3,0 ohm

### Club 522F

5,25-tums (130mm) tvåvägshögtalare för bil

Effekt: 45 W RMS (135 W topp)

Känslighet (vid 2,83 V/m): 91 dB

Frekvensåtergivning: 75 Hz – 20 kHz

Nominell impedans: 3,0 ohm

### Club 620F

Grundmonterad 6,5-tums (160 mm) tvåvägshögtalare för bil

Effekt: 55 W RMS (165 W topp)

Känslighet (vid 2,83 V/m): 92 dB

Frekvensåtergivning: 55 Hz – 20 kHz

Nominell impedans: 3,0 ohm

### Club 622

6,5-tums (160 mm) tvåvägshögtalare för bil. Utvecklad för bättre ljudprestanda.

Effekt: 60 W RMS (180 W topp)

Känslighet (vid 2,83 V/m): 93 dB

Frekvensåtergivning: 48 Hz – 21 kHz

Nominell impedans: 3,0 ohm

### Club 602C

6,5-tums (160 mm) tvåvägs komponenthögtalarsystem

Effekt: 70 W RMS (210 W Dynamiskt)

Känslighet (vid 2,83 V/m): 92 dB

Frekvensåtergivning: 55 Hz – 20 kHz

Nominell impedans: 3,0 ohm

### Club 602CTP

6,5-tums (160 mm) tvåvägs komponenthögtalarsystem med diskantkapsel

Effekt: 70 W RMS (210 W topp)

Känslighet (vid 2,83 V/m): 92 dB

Frekvensåtergivning: 55 Hz – 20 kHz

Nominell impedans: 3,0 ohm

### Club 6422F

4x6-tums (100x152 mm) tvåvägshögtalare för bil

Effekt: 40 W RMS (120 W topp)

Känslighet (vid 2,83 V/m): 92 dB

Frekvensåtergivning: 75 Hz – 20 kHz

Nominell impedans: 3,0 ohm

### Club 8622F

6x8-tums (152x203 mm) tvåvägshögtalare för bil, utan grill

Effekt: 60 W RMS (180 W topp)

Känslighet (vid 2,83 V/m): 93 dB

Frekvensåtergivning: 65 Hz – 20 kHz

Nominell impedans: 3,0 ohm

### Club 9632

6x9-tums (152x230 mm) trevägshögtalare för bil

Effekt: 85 W RMS (255 W topp)

Känslighet (vid 2,83 V/m): 93 dB

Frekvensåtergivning: 50 Hz – 20 kHz

Nominell impedans: 3,0 ohm

### Club 3412T

0,75-tums (19 mm) kantdriven domediskant

Effekt: 50 W RMS (150 W topp)

Känslighet (vid 2,83 V/m): 93 dB

Frekvensåtergivning: 3 kHz – 20 kHz

Nominell impedans: 3,0 ohm